



PROPRONENTE  
SORGENIA RENEWABLES s.r.l.  
Via A. Agardi, 4 - 20148 Milano (MI) - P.IVA: 10300050969 - PEC: sorgenia.renewables@legalmail.it

COORDINAMENTO  
RITONDA s.r.l.  
Viale Bellini, 12 - 48121 Ravenna (RA) - P.IVA: 02700600394 - PEC: rtonda@legalmail.it - tel + fax 0544 1824403 - mail: info@ritonda.it

PROGETTISTA ARCHITETTONICO  
ARCH. GOLFIERI ENRICO - OFFICINA DI ARCHITETTURA  
Via Dronetti Cavour, 2/B - 48011 Alfonsine (RA) - P.IVA: 02121670398 - PEC: officinadiarchitettura.pec@pec.it - tel + fax 0544 864353 - mail: info@officinadiarchitettura.it



COLLABORATORI

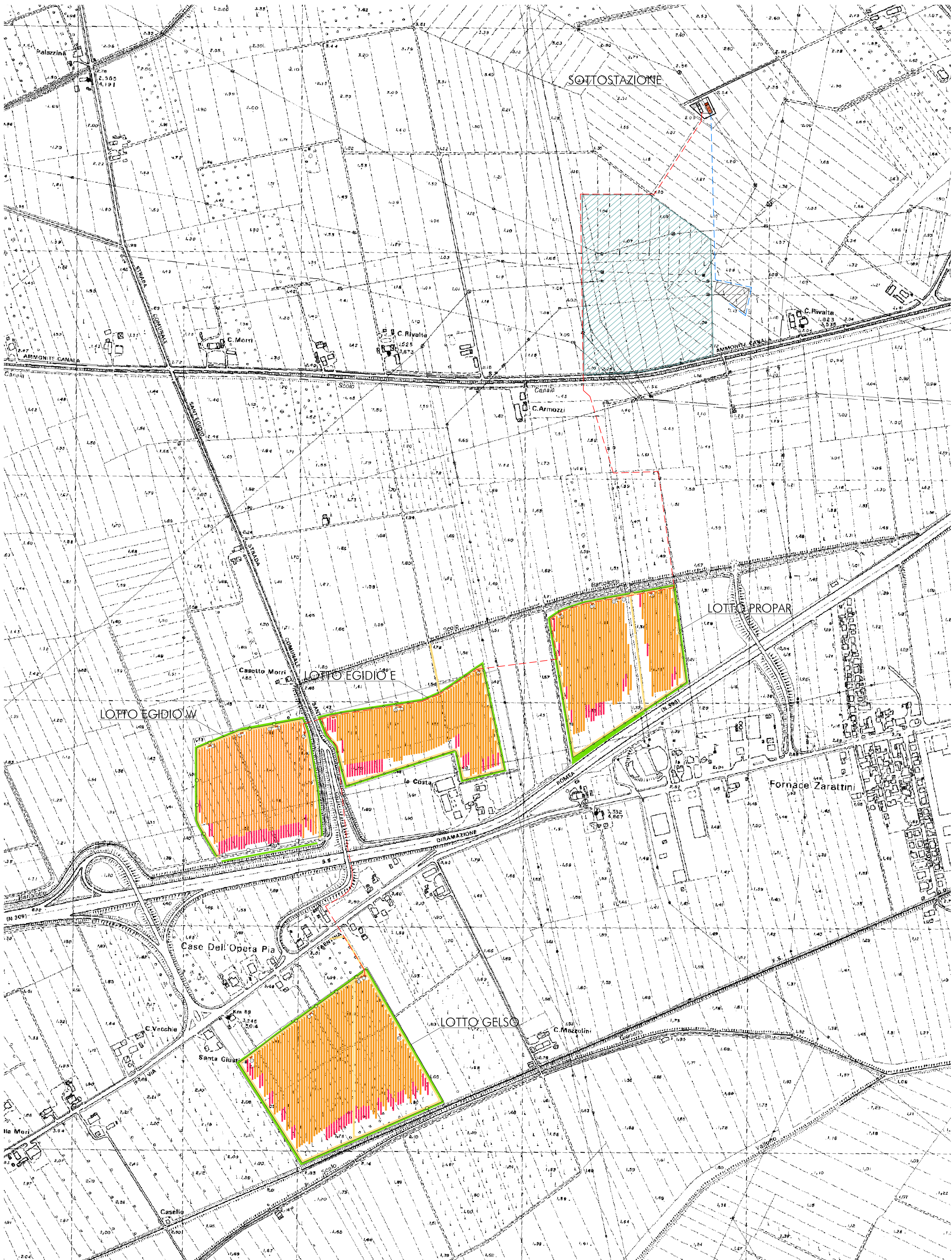
STUDIO AMBIENTALE  
ING. DAVID NEGRINI, ING. ROBERTA MAZZOLANI - STUDIO ASSOCIATO NE.MA  
Via Cavour, 67 - 40026 Inola (BO) - P.IVA: 02653670394 - PEC: studiorenedi@legalmail.it - tel 351 803831

PROGETTISTI ELETTRICI  
ING. FABIO FABBRI  
Via Trelaghino, 63/5 - 48024 Massa Lombarda (RA) - P.IVA: 01460110096 - PEC: fabiofabri@ingpec.eu - tel + fax 0545 82383 - mail: f.fabbi@acconet.it

ING. STEFANO CONTI  
Via dell'Automobilismo, 200 - 00142 Roma (RO) - P.IVA: 15433461009 - PEC: s.conti@pec.ording.roma.it - cell 346 4719346 - mail: studio@studioscannonada.com

Tavola Planimetria Generale Impianto

SCALA	UNELLO DI PROGETTAZIONE	CODICE ELABORATO	NUMERO FILE	DATA
		Tav25p. Planimetria Generale Impianto		
REVISIONI				
REV.	DATA	DESCRIZIONE	ESEGUITO	VERIFICATO



Inquadramento lotti su CTR - Scala: 1:5.000

LEGENDA:

- Sottostazione opere in condominio
- Sottostazione Terna
- Fascia di mitigazione arborea
- Strade di nuova realizzazione
- Struttura porta pannelli fotovoltaici tipo A 24x1
- Struttura porta pannelli fotovoltaici tipo B 48x1
- Cabina di trasformazione BT/MT
- Cabina ausiliaria
- Cabina utente 00kV
- Cavidotto 30kV
- Cavidotto 00kV
- Recinzione
- Cancello di ingresso

DATI GENERALI IMPIANTO TOTALE FOTOVOLTAICO	
Numero totale di stringhe	850
Numero totale di moduli FV	37752
Numero moduli per stringa - tipo A	24
Numero moduli per stringa - tipo B	48
Potenza nominale modulo FV	660w
Potenza totale impianto	24.92Mw
Numero totale di cabine di trasformazione	16
Numero totale di cabine servizi ausiliari	04
Numero totale di cabine utente 30kV	01
Numero strutture porta moduli tipo A - 24x1	123
Numero strutture porta moduli tipo B - 48x1	727

EDIFICI IMPIANTO FOTOVOLTAICO						
RIF.	DESCRIZIONE EDIFICIO	NR	L <sub>1</sub> [m]	L <sub>2</sub> [m]	H [m] dal p.c.	Vol [m <sup>3</sup> ]
①	Cabina di trasformazione	16	6.05	2.44	2.90	686.09
②	Cabina ausiliari	04	7.00	4.00	3.00	336.00
③	Cabina Utente 30kV	01	23.00	6.00	3.60	496.80
						1518.89

